

ANÁLISIS DE RESULTADOS DE LA PRIMERA EVALUACIÓN

CRITERIOS



- ✚ **Centros con “buenos resultados”:** aquellos que tengan un **80% o más** de aprobados en todas las áreas o materias en **al menos el 50%** de los niveles que imparten.
- ✚ **Centros con “malos resultados”:** los que tengan un **30% o menos** de aprobados en todas las áreas o materias en al menos el **50%** de los niveles que imparten.

DATOS DEL ANÁLISIS



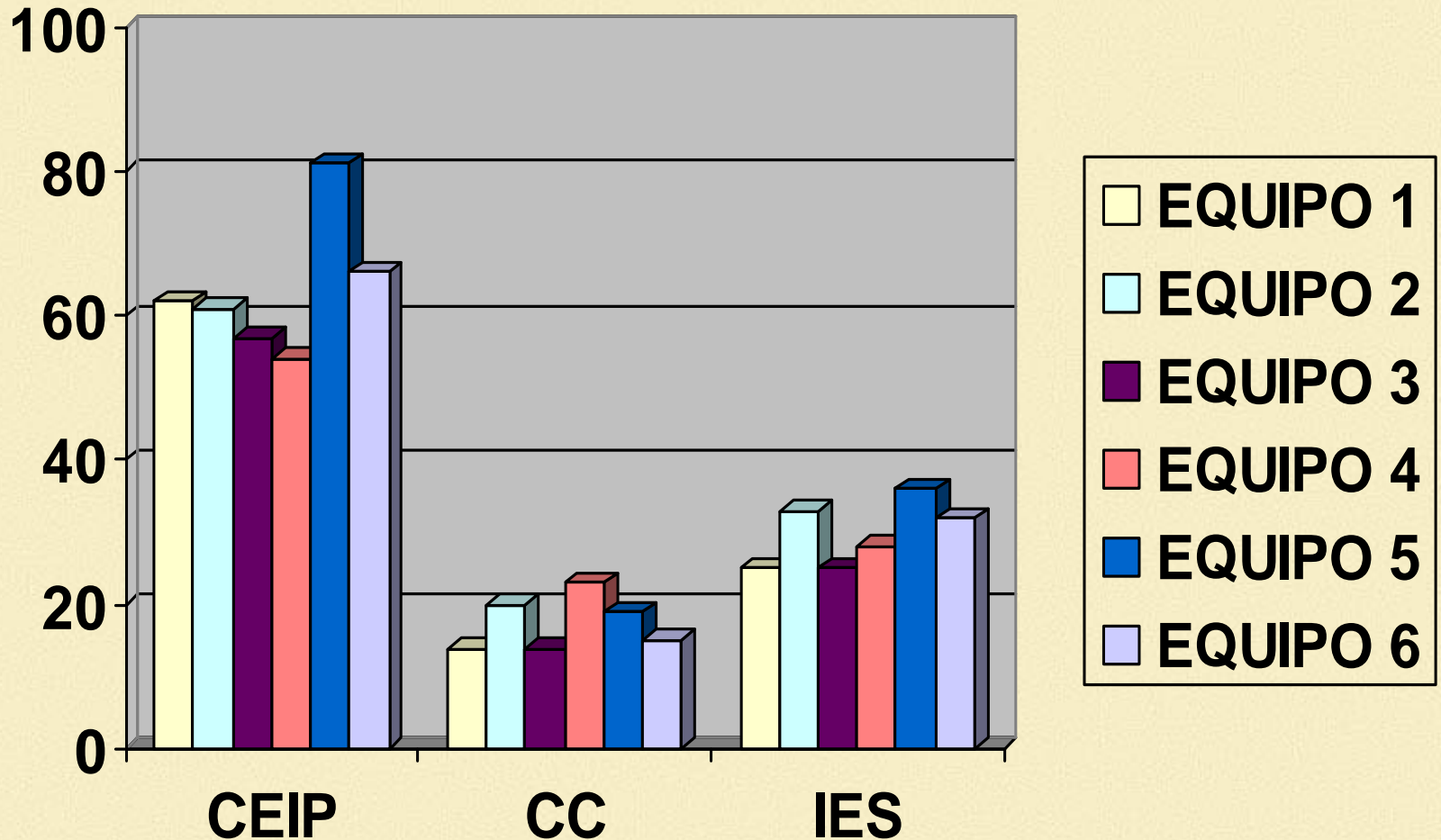
DATOS DEL ANÁLISIS	CEIP	CDP (CC)	IES
Nº de centros de referencia	381	105	179
Nº de centros sin datos	15	33	11
Nº de centros con “buenos resultados”	148	27	1
Nº de centros con “malos resultados”	13	12	132

ESTADÍSTICOS DESCRIPTIVOS: DATOS GLOBALES

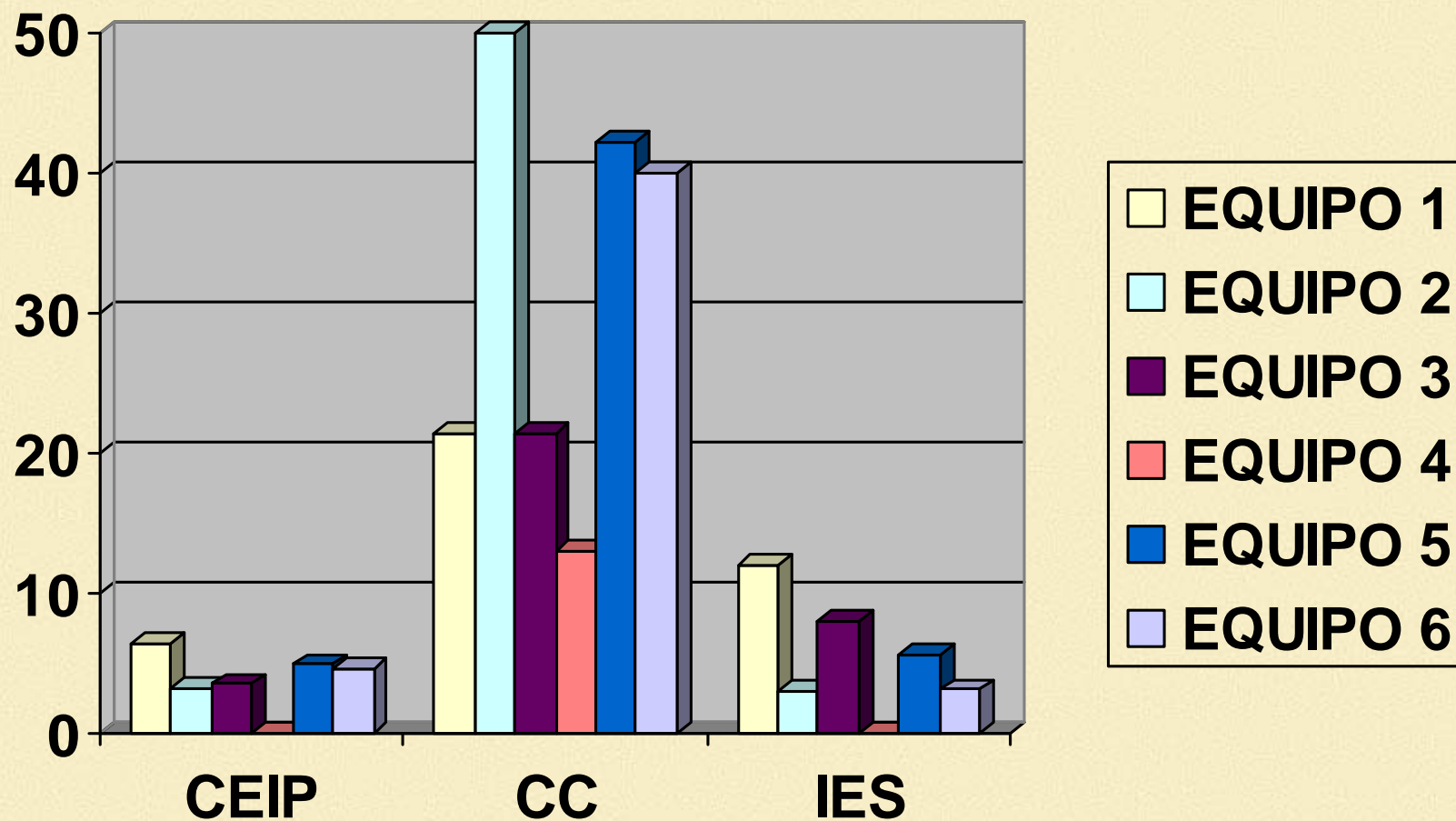


	N	Mínimo	Máximo	Media	Desv. típ.
CEIPNUM	6	43	81	61,67	12,356
CCNUM	6	14	23	17,50	3,728
IESNUM	6	25	36	29,83	4,535
CEIPSINDAT	6	0	4	2,50	1,517
CCSINDAT	6	3	10	5,50	3,017
IESSINDAT	6	0	3	1,50	1,049
CEIPBUENOS	6	15	32	24,67	6,683
CCBUENOS	6	3	9	4,83	2,401
IESBUENOS	6	0	1	,17	,408
CEIPMALOS	6	0	5	2,17	2,229
CCMALOS	6	0	6	2,00	2,191
IESMALOS	6	19	30	22,00	4,099
N válido (según lista)	6				

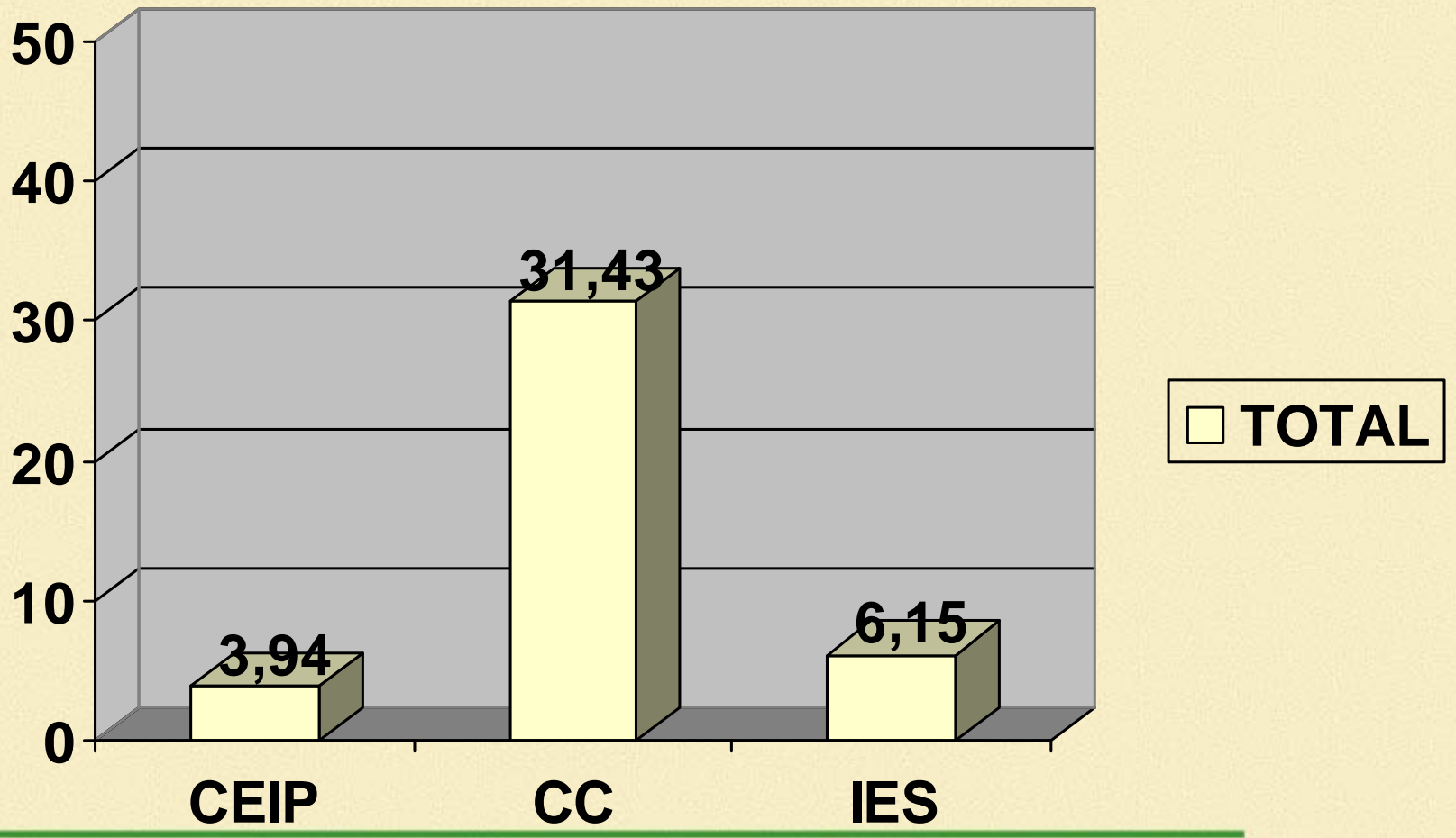
TIPO DE CENTROS POR EQUIPO



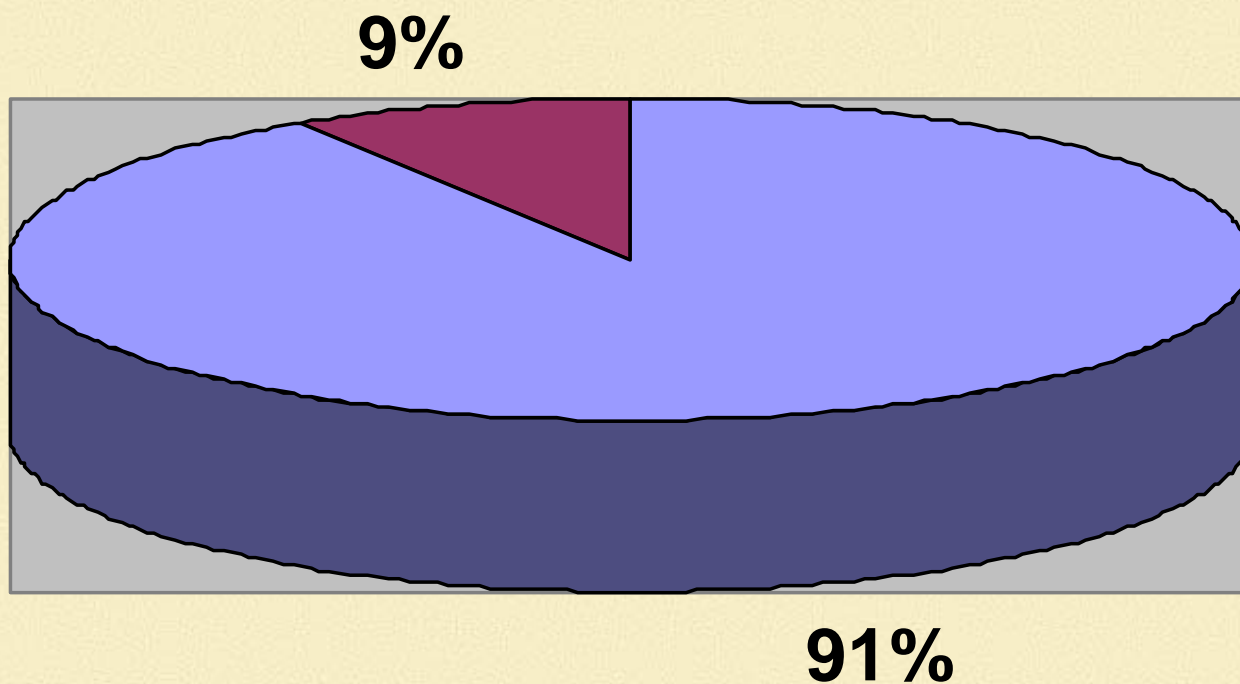
PORCENTAJE POR TIPO DE CENTROS QUE NO APORTAN DATOS



PORCENTAJE POR TIPO DE CENTROS QUE NO APORTAN DATOS

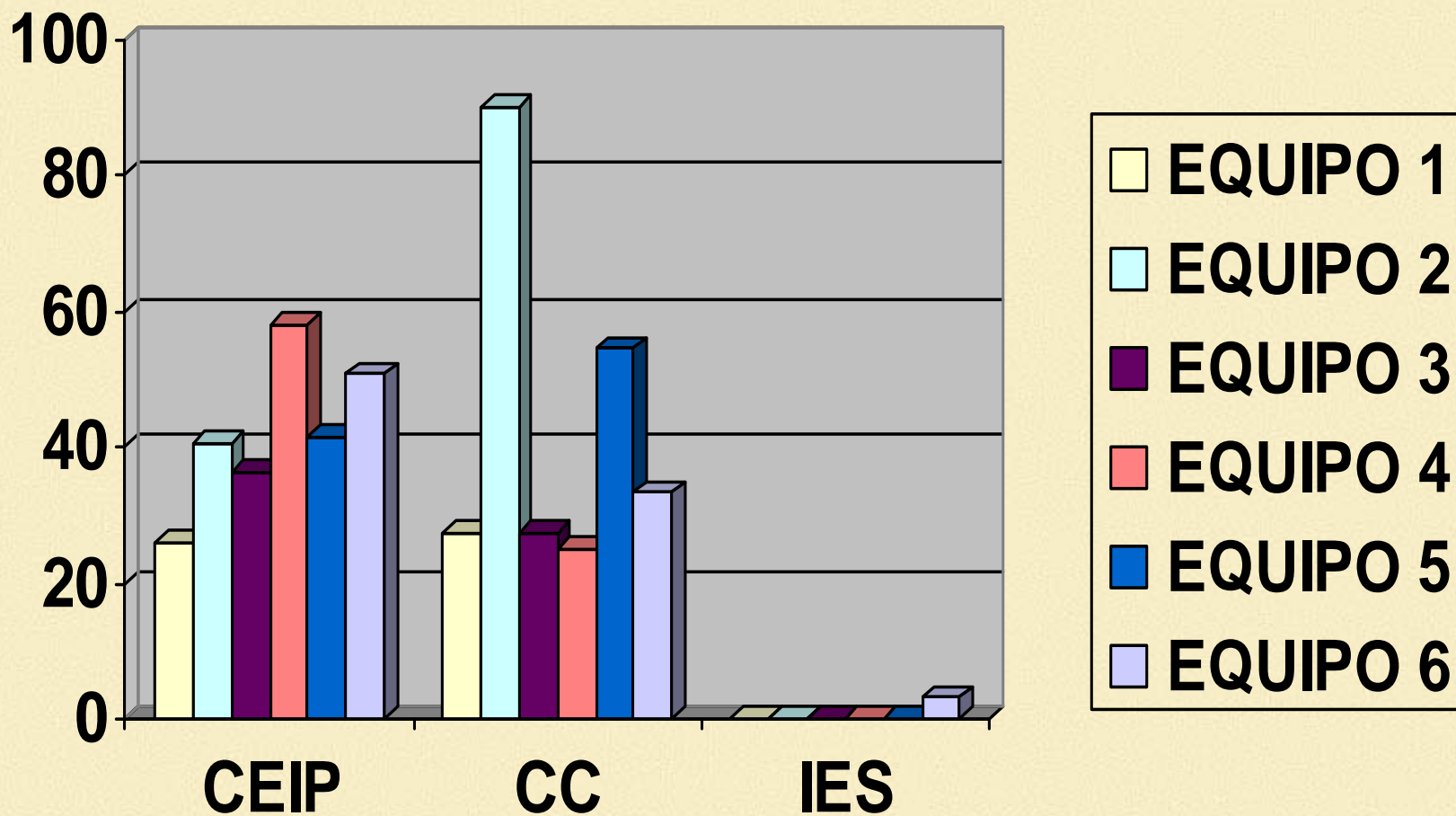


PORCENTAJE TOTAL DE CENTROS QUE APORTAN DATOS

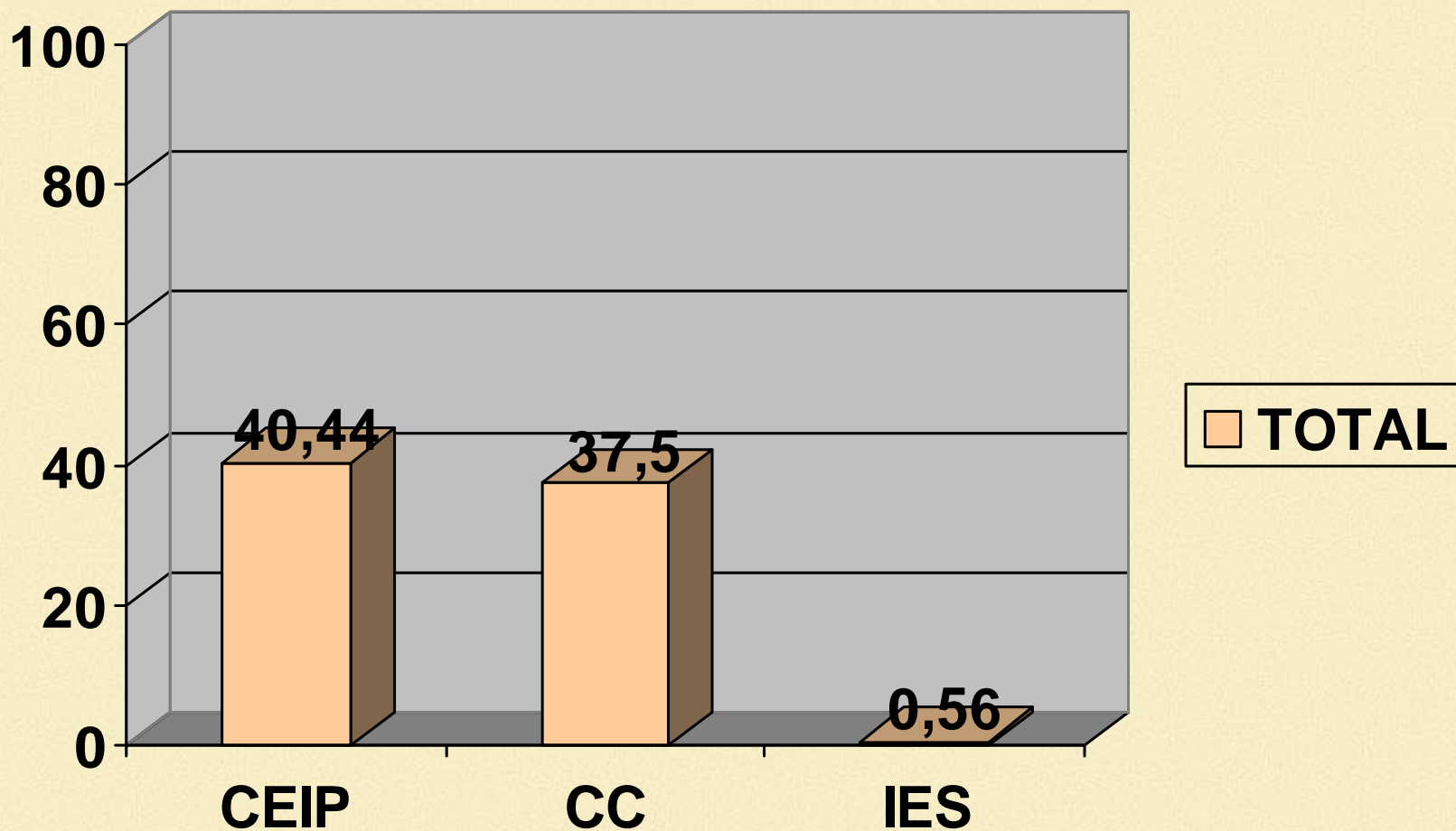


■ APORTAN DATOS ■ NO APORTAN DATOS

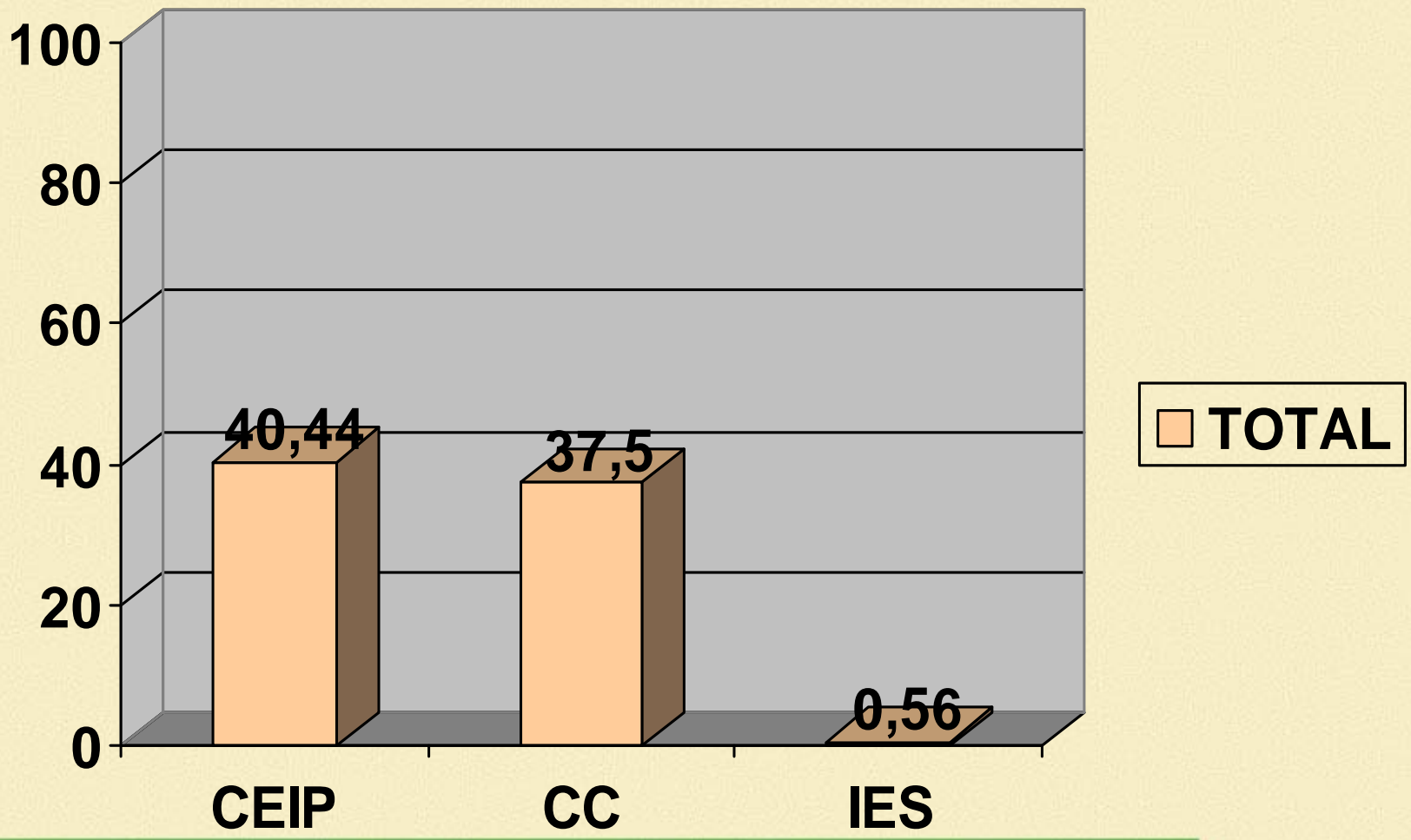
PORCENTAJE POR TIPO DE CENTROS CON BUENOS RESULTADOS



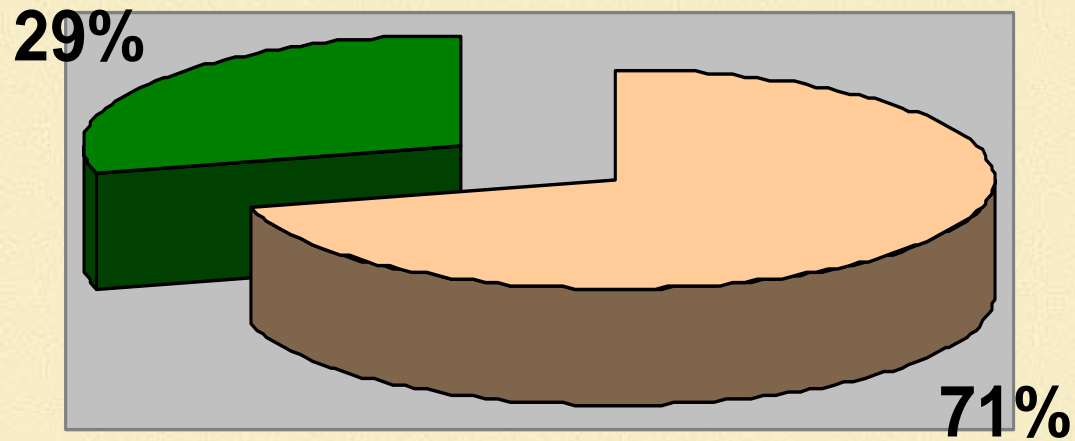
PORCENTAJE POR TIPO DE CENTROS CON BUENOS RESULTADOS





PORCENTAJE POR TIPO DE CENTROS CON BUENOS RESULTADOS



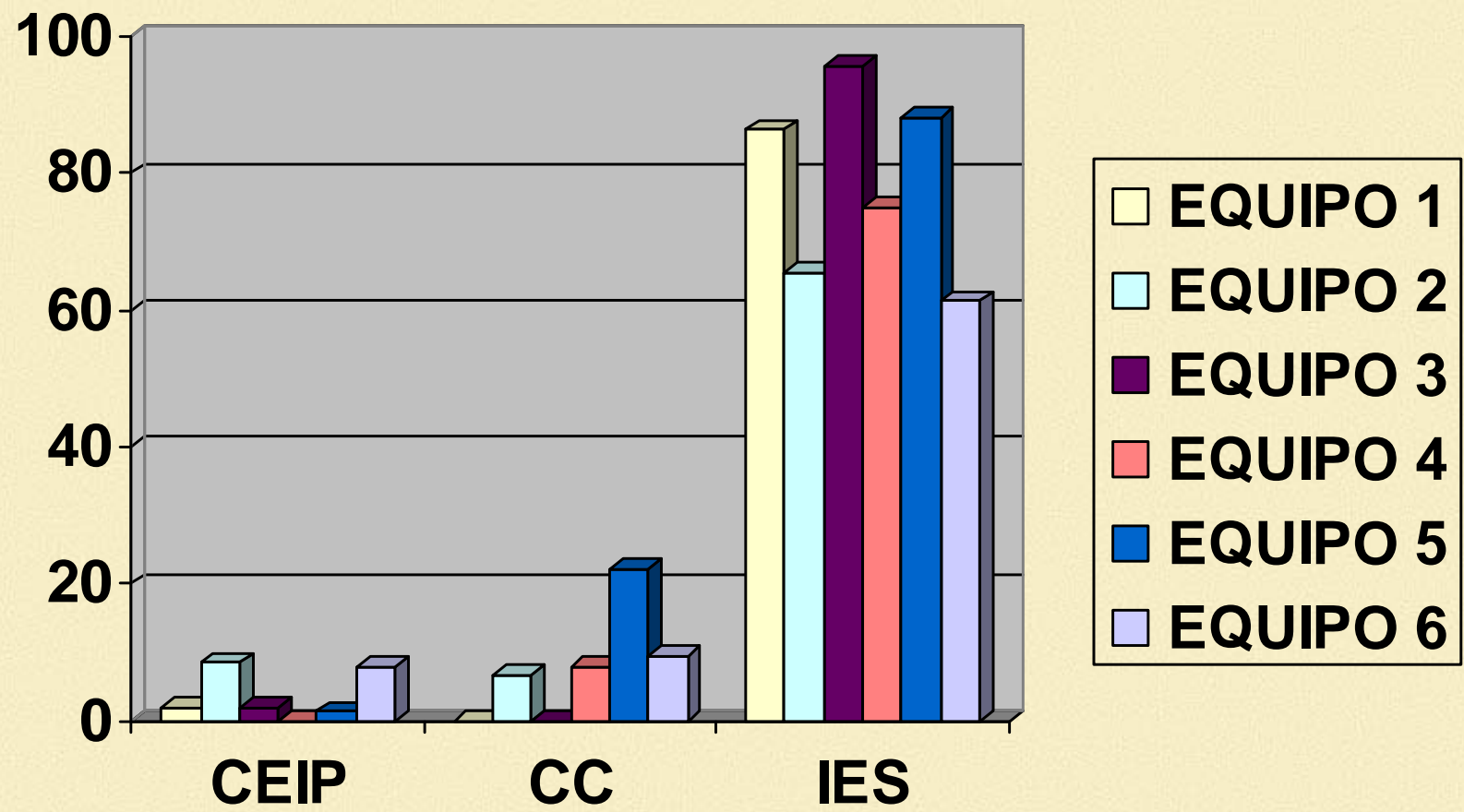
PORCENTAJE TOTAL DE CENTROS QUE CON BUENOS RESULTADOS



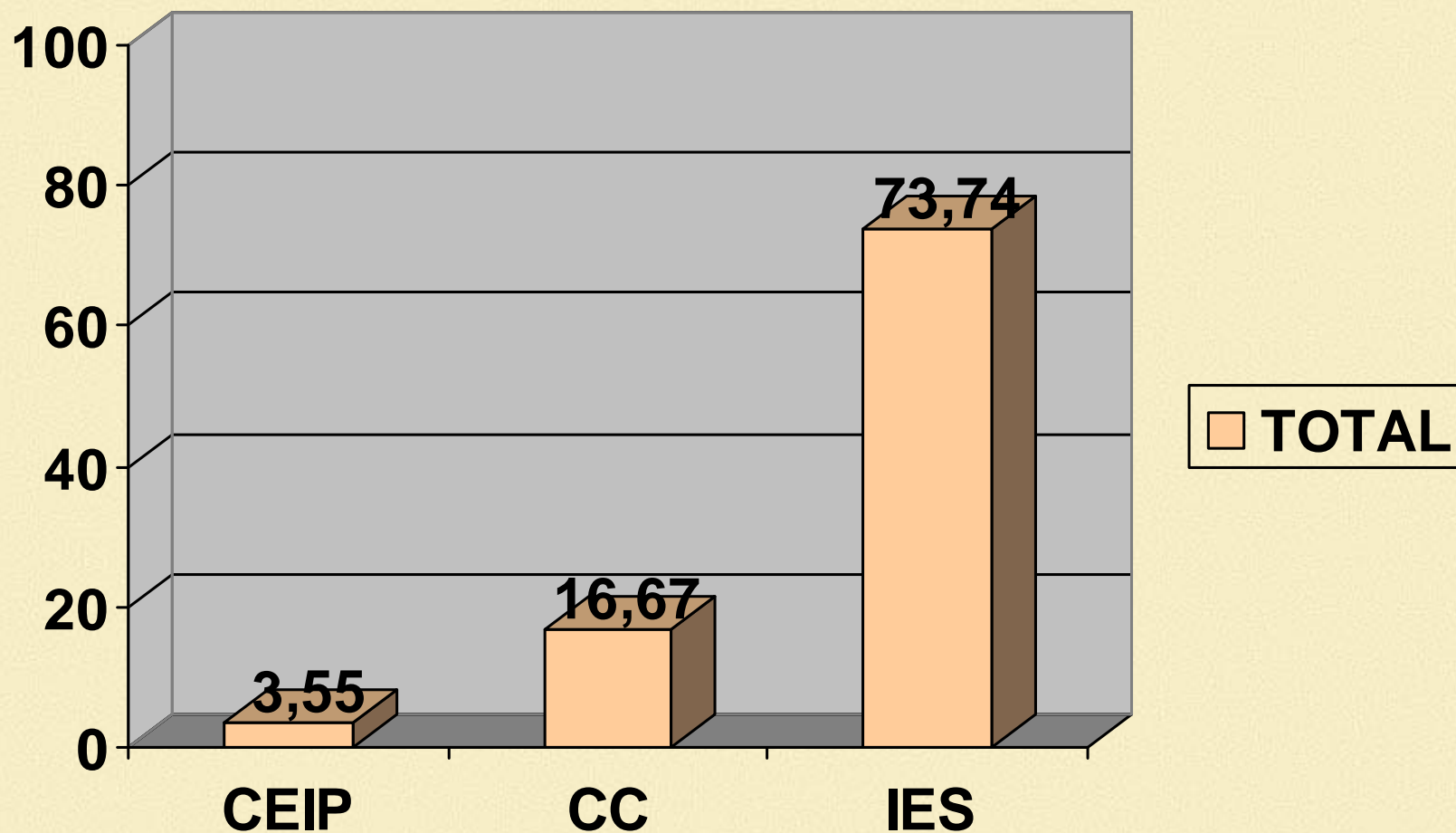
 **SIN BUENOS RESULTADOS**

 **BUENOS RESULTADOS**

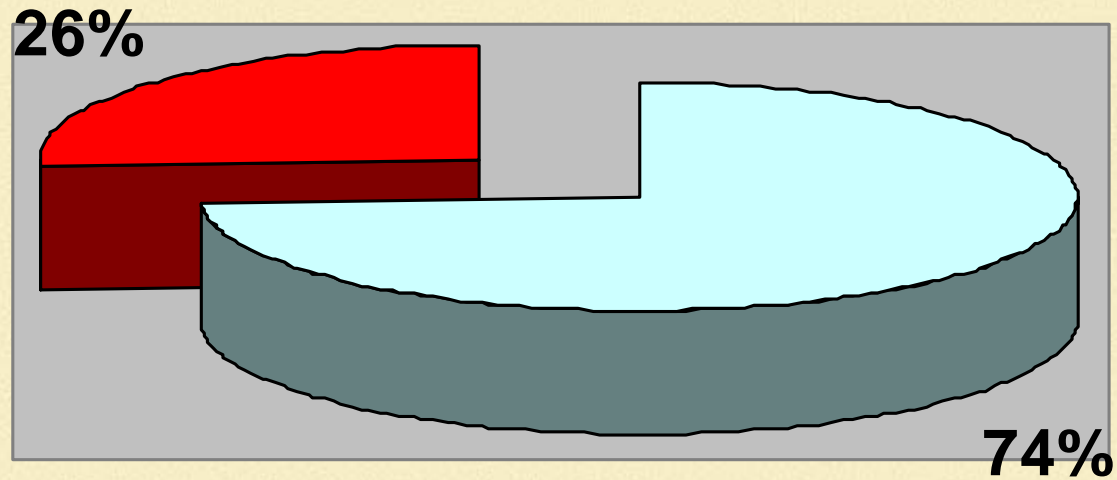
PORCENTAJE POR TIPO DE CENTROS CON MALOS RESULTADOS



PORCENTAJE POR TIPO DE CENTROS CON MALOS RESULTADOS

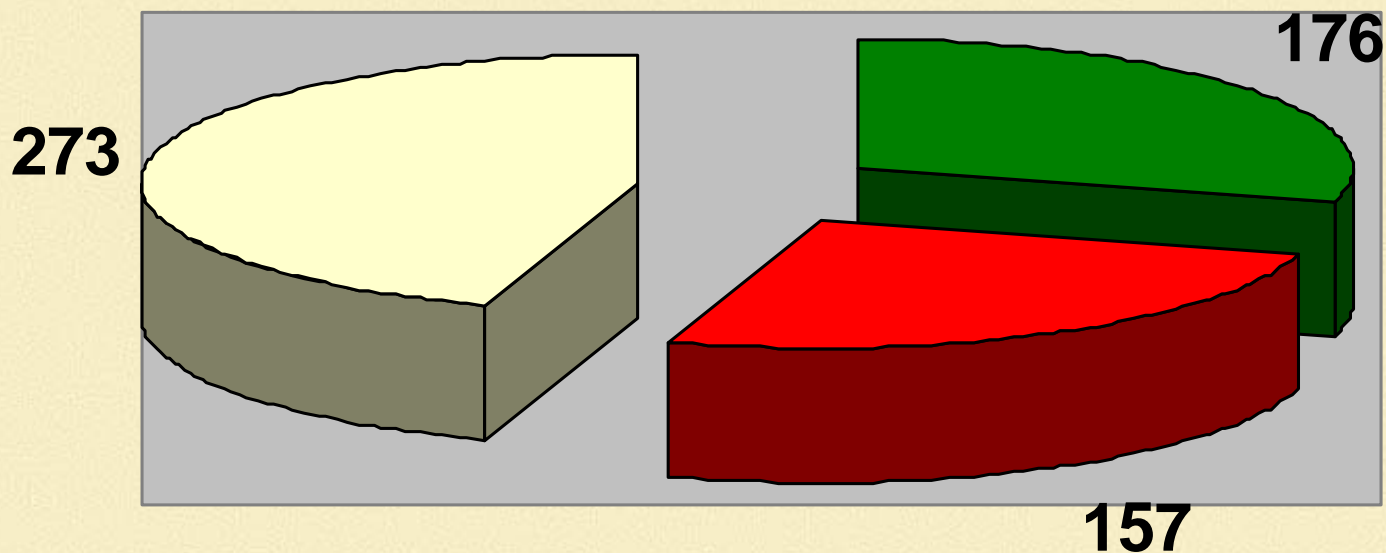


PORCENTAJE TOTAL DE CENTROS QUE CON MALOS RESULTADOS



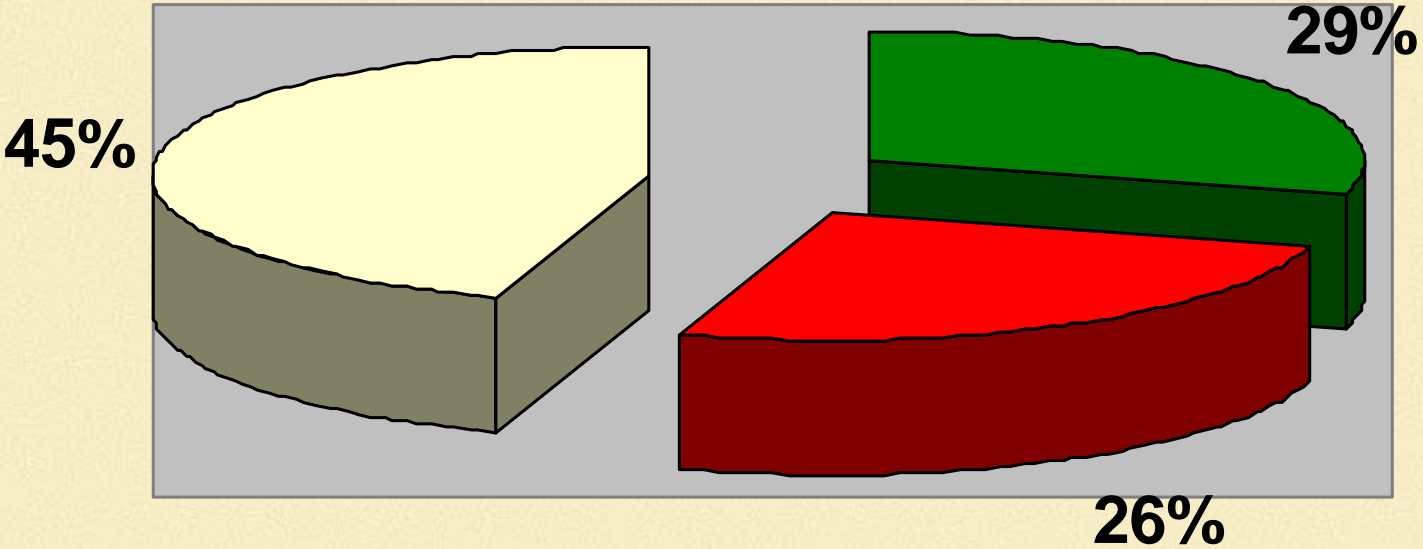
■ SIN MALOS RESULTADOS ■ MALOS RESULTADOS

NÚMERO TOTAL DE CENTROS CON BUENOS Y MALOS RESULTADOS



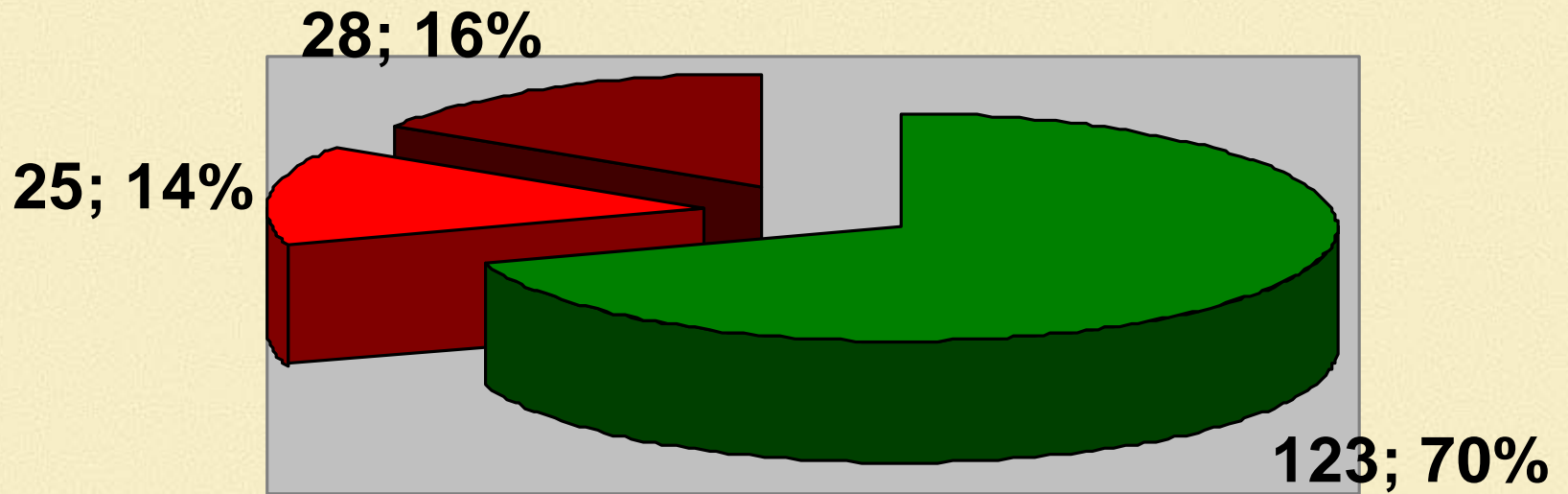
■ BUENOS ■ MALOS □ INTERM.

PORCENTAJE TOTAL DE CENTROS CON BUENOS Y MALOS RESULTADOS



■ BUENOS ■ MALOS □ INTERM.

CENTROS CON BUENOS RESULTADOS OBJETO DE LA ACTUACIÓN PRIORITARIA

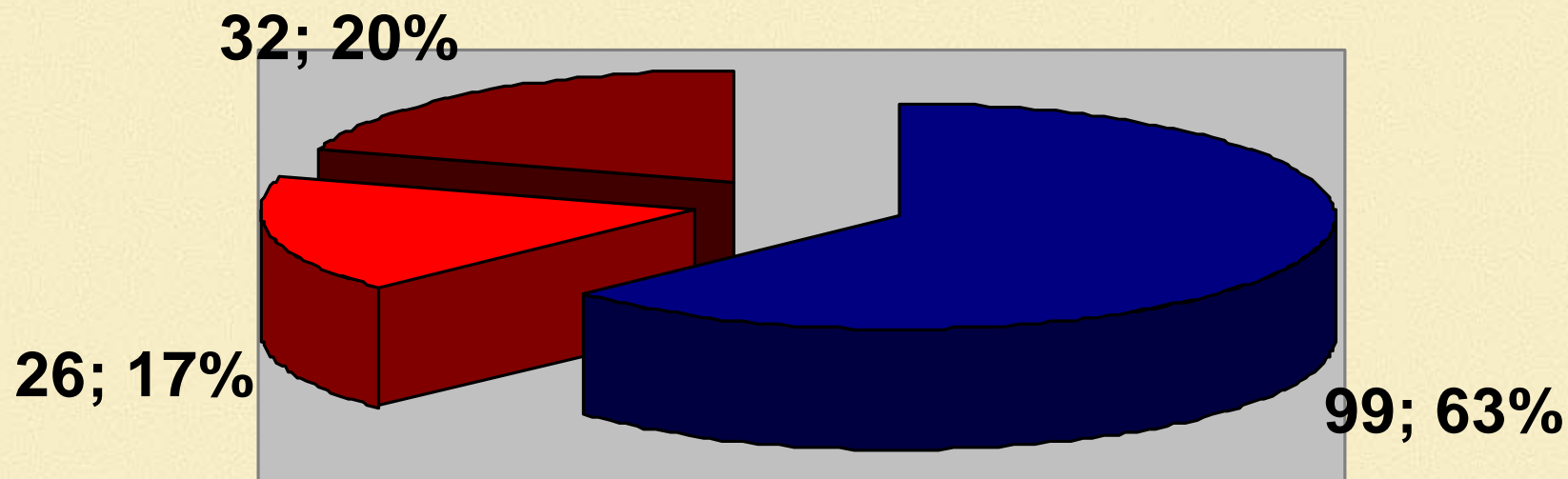


■ NO PRIORITARIA

■ PRIORITARIA 2009-2010

■ PRIORITARIA 2010-2011

CENTROS CON MALOS RESULTADOS OBJETO DE LA ACTUACIÓN PRIORITARIA



■ NO PRIORITARIA

■ PRIORITARIA 2009-2010

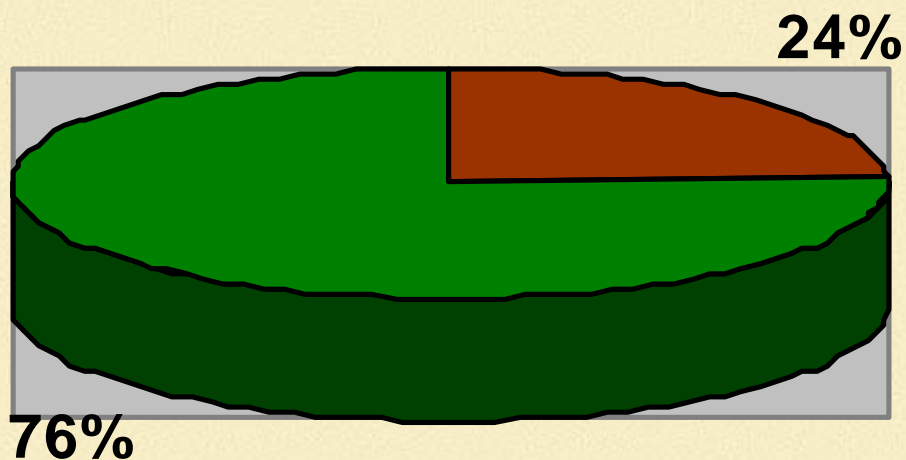
■ PRIORITARIA 2010-2011

ACTUACIONES CON LOS CENTROS:



ACTUACIÓN	Nº DE CENTROS
Llamada telefónica para comentar los resultados	167
Comentario en el Centro, en visita para otras actuaciones	297
Reunión conjunta con los directores de Primaria y Secundaria para analizar los resultados obtenidos	64
Petición y análisis de las actas de la sesión de evaluación por Equipo docente	39
Petición y análisis de los criterios de calificación por área/materia y nivel (IES)	28
Reuniones con el Equipo Directivo o ETCP	54
Petición de informes a la dirección de los centros	19
Intercambio de opiniones por correo electrónico	7
Petición y análisis de las pruebas iniciales de 1º ESO, así como la valoración de las mismas por parte de cada Jefe de Departamento.	4
Comentario en el Centro en visita para esta actuación	3
Petición de actas del ETCP, ciclos y Equipos Educativos	1
Levantamiento de acta y requerimiento	1
TOTAL CENTROS.....	684

ACTUACIONES REALIZADAS POR LA INSPECCIÓN



■ MÍNIMA ■ MÁS QUE MÍNIMA

MOTIVOS ARGUMENTADOS POR LOS CENTROS QUE NO HAN GRABADO



MOTIVOS

- 1. GRABACIÓN EN EVALUACIÓN CREADA POR LOS CENTROS**
 - Debe grabarse en la evaluación oficial
 - Evitar este error en lo sucesivo
- 2. ALGUNOS CENTROS CONCERTADOS SEÑALAN NO ESTAR OBLIGADOS**
 - Recordar el Decreto que regula la grabación en Séneca
 - Requerimiento si se sigue sin grabar
- 3. UN NÚMERO REDUCIDO ADUCE DESCONOCIMIENTO**
 - No puede volver a suceder en las siguientes evaluaciones
 - Dicho desconocimiento ya no existe
- 4. OTROS: PROBLEMAS DE BAJAS, FALLOS EN SÉNECA, ETC.**
 - Prioridad en las grabaciones de próximas evaluaciones
 - Las dificultades deben comunicarse al Inspector de referencia

ARGUMENTOS DE LOS CENTROS CON BUENOS RESULTADOS



1º - PROFESORADO:

- ⊕ Buen trabajo del profesorado
- ⊕ Existencia de un proyecto propio, ampliamente compartido
- ⊕ Estabilidad de las plantillas de profesorado y continuidad de los equipos directivos
- ⊕ Labor realizada por el equipo directivo
- ⊕ Actuaciones del profesorado en torno a la autoevaluación y la mejora
- ⊕ Énfasis puesto en la lectura
- ⊕ Trabajo exhaustivo en torno a la resolución de problemas
- ⊕ Buen funcionamiento de la biblioteca escolar
- ⊕ Un clima de centro relajado y profesional

ARGUMENTOS DE LOS CENTROS CON BUENOS RESULTADOS



1º - PROFESORADO:

- ⊕ Buen trabajo del profesorado
- ⊕ La relación entre las familias y el equipo docente
- ⊕ Coordinación del profesorado
- ⊕ Prevalencia del tutor en su
- ⊕ Priorización de las áreas instrumentales a primera hora
- ⊕ Designación de tutorías a profesores experimentados
- ⊕ Detección precoz de necesidades
- ⊕ Programa de tránsito
- ⊕ En los casos de sustituciones, no se interrumpe el trabajo de los alumnos

ARGUMENTOS DE LOS CENTROS CON BUENOS RESULTADOS



1º - PROFESORADO:

- ⊕ Buen trabajo del profesorado
- ⊕ Plan de formación del profesorado adecuado a las necesidades
- ⊕ Realización de programaciones contextualizadas
- ⊕ Seguimiento exhaustivo de la tutoría a través de plataformas
- ⊕ Uso bastante generalizado de las TIC
- ⊕ Programación realizada a partir de la evaluación inicial
- ⊕ Menor exigencia. Bajada de “niveles”
- ⊕ Sistemas de evaluación coherentes
- ⊕ Trabajo de técnicas de estudio.
- ⊕ Mantener altas expectativas sobre el alumnado
- ⊕ No sobrecargar el número de actividades complementarias ni el número de proyectos

ARGUMENTOS DE LOS CENTROS CON BUENOS RESULTADOS



2º - ORGANIZACIÓN Y FUNCIONAMIENTO:

- ⊕ **Pocos alumnos por aula**
- ⊕ **Las normas de convivencia**
- ⊕ **Aplicación de medidas de atención a la diversidad**
- ⊕ **Muy buena organización fuera y dentro del aula** (entradas, salidas, filas...).
- ⊕ **Priorización en la inversión de recursos**
- ⊕ **Aplicación de Proyectos Estratégicos. Integración de Proyectos**

ARGUMENTOS DE LOS CENTROS CON BUENOS RESULTADOS



3º - FAMILIAS:

- ⊕ **Gran implicación de las familias**
 - ⊕ **Nivel socioeconómico y cultural alto o muy alto**
 - ⊕ **Expectativas de las familias con respecto a sus hijos**
-

ARGUMENTOS DE LOS CENTROS CON BUENOS RESULTADOS



4º - ASPECTOS ADMINISTRATIVOS:

- ⊕ Buen apoyo externo

 - ⊕ Respaldo a los profesores en su trabajo
-

ARGUMENTOS DE LOS CENTROS CON BUENOS RESULTADOS



5º - ALUMNADO: (sólo se cita en un Equipo)

- ⊕ Características del alumnado (“niños sanos con un buen nivel intelectual”)
-

ARGUMENTOS DE LOS CENTROS CON MALOS RESULTADOS



1º - ALUMNADO:

- ⊕ Déficit curricular arrastrado de Primaria
- ⊕ Heterogeneidad de niveles en el alumnado
- ⊕ Características del alumnado y de su entorno socio-cultural
- ⊕ Falta de hábitos de estudio y de cultura del esfuerzo.
- ⊕ Falta de interés, desmotivación y apatía.
- ⊕ Falta trabajar en casa
- ⊕ Absentismo
- ⊕ Excesivo número de alumnos
- ⊕ Problemas disciplinares
- ⊕ Pocas expectativas respecto a la consecución del título
- ⊕ Excesivo número de alumnos de diversificación curricular
- ⊕ Repetición del alumnado. Excesivo número de alumnos repetidores. No repetir en Primaria
- ⊕ Cambio metodológico entre Primaria y Secundaria al que no se adapta el alumnado. No adecuación al sistema de evaluación
- ⊕ Otros motivos individuales de los propios alumnos.

ARGUMENTOS DE LOS CENTROS CON MALOS RESULTADOS



2º - FAMILIAS:

- ⊕ Falta de implicación de las familias
- ⊕ Bajo nivel sociocultural
- ⊕ Problemas familiares
- ⊕ Escasas expectativas de las familias
- ⊕ Escaso valor concedido por las familias al esfuerzo de sus hijos
- ⊕ Absentismo consentido

ARGUMENTOS DE LOS CENTROS CON MALOS RESULTADOS



3º - ASPECTOS ADMINISTRATIVOS:

- ⊕ Número de alumnos por aula
- ⊕ No poder hacer desdobles por falta de espacios y/o profesorado
- ⊕ Inestabilidad de la plantilla
- ⊕ Dificultad en los contenidos a impartir en Secundaria.
- ⊕ Recursos disponibles
- ⊕ Adscripción del alumnado
- ⊕ Malos programas de tránsito
- ⊕ Escasa oferta de PCPI
- ⊕ Acumulación de resultados malos en determinados grupos

ARGUMENTOS DE LOS CENTROS CON MALOS RESULTADOS

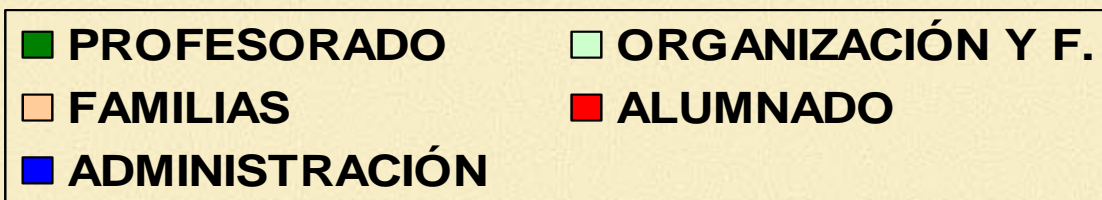
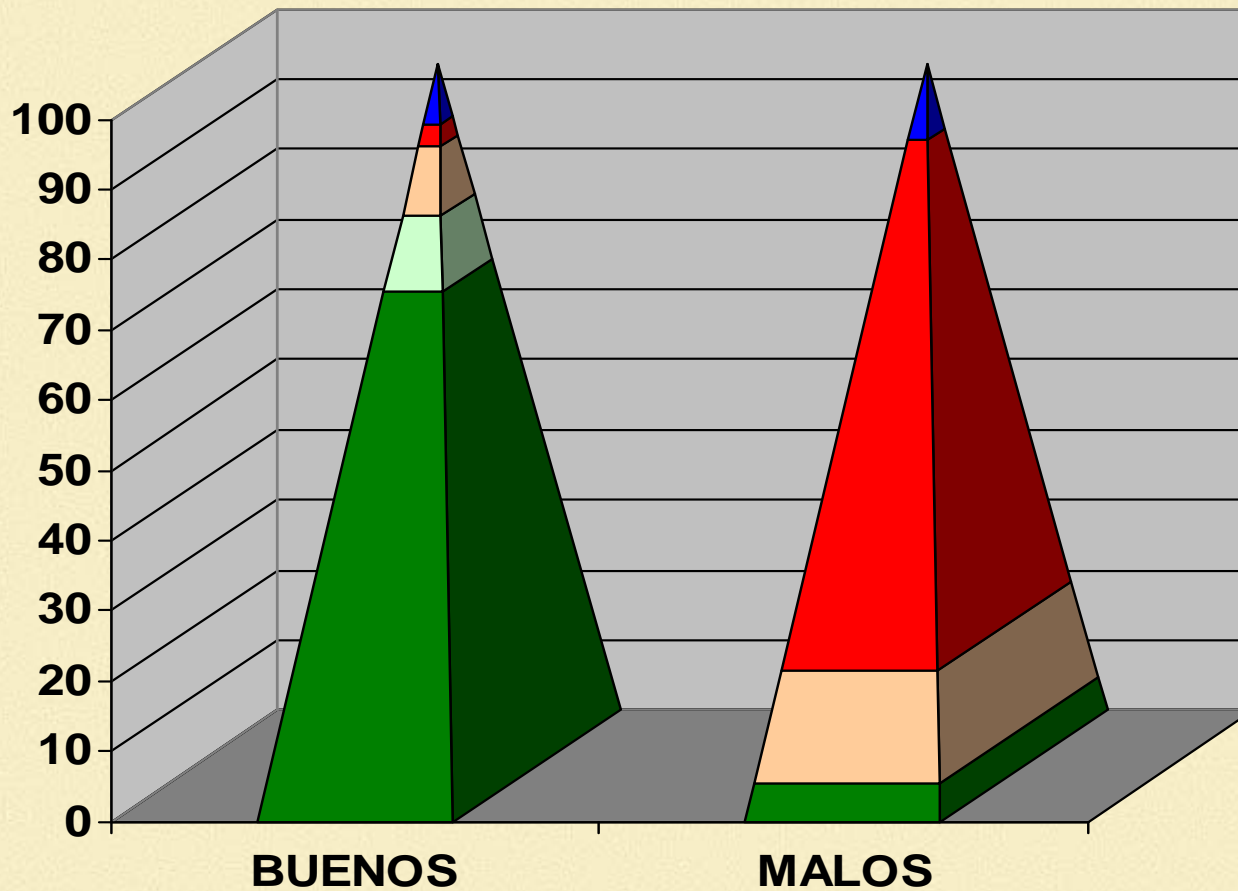


4º - PROFESORADO:

- ⊕ En la primera evaluación se exige más (MOTIVA)
- ⊕ Determinados profesores en determinadas materias actúan con excesivo rigor
- ⊕ Dificultades para modificar la práctica docente
- ⊕ Dificultades de adaptación del profesorado a las nuevas tecnologías
- ⊕ Falta de experiencia del profesorado
- ⊕ Inexistencia de una verdadera contextualización del proceso de enseñanza-aprendizaje
- ⊕ Mala aplicación de los procesos de evaluación
- ⊕ Escasa potenciación de las tutorías
- ⊕ Prácticas en su mayoría tradicionales

- ⊕ Algunos centros se autofelicitan de los resultados obtenidos

ATRIBUCIÓN DE LOS BUENOS Y MALOS RESULTADOS



OTROS ASPECTOS A CONSIDERAR:



- ⊕ **En E. Primaria se observa un salto fuerte de fracaso en 5º y 6º**
 - ⊕ **En ESO se empieza en primero de ESO con un elevado fracaso que no se corresponde con los resultados de Primaria**
 - ⊕ **Salvo casos muy concretos no se alude a la metodología**
 - ⊕ **Los centros con malos resultados, salvo casos muy puntuales, no suelen plantear propuestas de mejora.**
 - ⊕ **Necesidad de revisar los criterios utilizados**
 - ⊕ **Necesidad de analizar resultados por materias y profesores**
-

CUESTIONES PARA LA REFLEXIÓN:



- ⊕ **Diferencias claras entre el profesorado (más allá de los criterios)**
 - ⊕ **Coordinación inter e intra Departamentos (Ciclos)**
 - ⊕ **Autocrítica de los centros**
 - ⊕ **Excesiva dependencia del libro de texto**
 - ⊕ **Escasa planificación curricular**
 - ⊕ **¿Bajar las calificaciones para motivar?**
 - ⊕ **Evaluación centrada básicamente en conceptos**
 - ⊕ **Falta de análisis de los criterios de evaluación normativos**
 - ⊕ **Mayor formación pedagógica del profesorado de Secundaria**
-

CUESTIONES PARA LA REFLEXIÓN (2):



- ⊕ Diferencias notables entre Primaria y Secundaria Obligatoria**
 - ⊕ Excesivas prácticas bajo el paradigma tecnológico-conductista**
 - ⊕ Programaciones escasamente contextualizadas**
 - ⊕ Utilización insuficiente de las Nuevas Tecnologías**
 - ⊕ Escasos compromisos educativos con las familias**
 - ⊕ Escasas medidas de atención a la diversidad**
 - ⊕ Necesidad de mejorar el funcionamiento de los EOE**
 - ⊕ Excesivo número de profesores en determinados cursos**
 - ⊕ Dudosa eficacia de la repetición de curso**
-

CUESTIONES PARA LA REFLEXIÓN (3):



- ⊕ Dudosa eficacia de las evaluaciones iniciales**
 - ⊕ Necesidad de mejorar los programas de tránsito**
 - ⊕ Replanteamiento de los apoyos y refuerzos**
 - ⊕ Necesidad de mejorar la acción tutorial**
 - ⊕ Excesiva dependencia del examen**
 - ⊕ Escasa significatividad de algunos aprendizajes**
 - ⊕ Metodologías poco motivadoras y tradicionales**
 - ⊕ Necesidad de valorar los resultados desde el punto de partida**
 - ⊕ Necesidad de analizar resultados por áreas y profesores**
-

DEMANDAS A LA ADMINISTRACIÓN:



- ⊕ Necesidad de un currículo mínimo claro y conocido
 - ⊕ Necesidad de simplificar la burocracia
 - ⊕ Séneca no puede ir en contra de la normativa
 - ⊕ Necesidad de que las evaluaciones tengan repercusiones reales
 - ⊕ Necesidad de una autocrítica
 - ⊕ Fomentar líneas de trabajo cooperativo intra e inter centros
 - ⊕ Necesidad de fomentar la formación del profesorado
 - ⊕ Plantillas estables en los centros
 - ⊕ Mayor autonomía en la gratuidad de libros de texto
 - ⊕ Mayor oferta de PCPI
 - ⊕ Facilitar datos a los centros para un mejor análisis de resultados
-

De la reflexión a la práctica... ...juntos podemos mejorar

